

臺北市稅捐稽徵處 函

地址：10051臺北市北平東路7-2號
承辦人：蔡珮臻
電話：02-23949211轉162
傳真：02-23514382
電子信箱：ct-3288@mail.taipei.gov.tw

受文者：臺北市立懷生國民中學

發文日期：中華民國110年7月29日
發文字號：北市稽企甲字第1103221771號
速別：普通件
密等及解密條件或保密期限：

附件：如主旨（3221771A00_ATTCH1.jpg、3221771A00_ATTCH2.jpg、
3221771A00_ATTCH3.jpg、3221771A00_ATTCH4.jpg、3221771A00_ATTCH5.jpg、
3221771A00_ATTCH6.jpg）

主旨：為推廣使用統一發票兌獎APP及雲端發票，本處近期舉辦
線上宣導活動如說明，檢送活動內容海報及橫幅電子檔，
請協助於貴機關網站、FB粉絲專頁、LINE群組及其他管道
進行宣傳，並轉知同仁踴躍參與，請查照。

說明：

一、「雲端發票線上捐 在家防疫拿好禮」活動

（一）活動期間：即日起至110年9月15日下午5時止。

（二）活動內容分為三部分：

- 1、積點換好禮：活動期間註冊成為會員，捐贈未登打統一編號的雲端發票（金額限15元以上）兌換點數，可兌換好禮（每人限兌換8個）。
- 2、兌獎APP闖關好運抽：完成指定關卡即可參加抽獎，有機會獲得統一超商購物金。
- 3、雲端發票加碼抽：活動期間累積儲存雲端發票達一定張數，就有機會抽中統一超商購物金。



懷生國中 1100730



OEAA1106005002

(三)活動詳情請參閱活動網站（網址：<https://pse.is/3f7ywm>）。

二、「兌獎APP來挑戰 e起闖關抽大獎」活動

(一)活動期間：即日起至110年9月30日下午5時止。

(二)活動內容：只要完成「統一發票兌獎APP輕鬆GO」項目，包括「載具歸戶e起來」、「領獎帳戶e設定」、「兌獎APP e指領」及「好友e同樂」等4個任務任一項，並成為「北市稅處」粉絲，可抽統一超商商品卡。若同時完成多項任務，加碼抽全聯商品禮券。

(三)活動詳情請參閱活動網站（網址：<https://is.gd/YeD5tP>）。

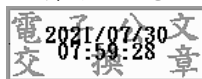
正本：新北市政府稅捐稽徵處、桃園市政府地方稅務局、臺中市政府地方稅務局、臺南市政府財政稅務局、高雄市稅捐稽徵處、新竹縣政府稅務局、新竹市稅務局、苗栗縣政府稅務局、南投縣政府稅務局、彰化縣地方稅務局、雲林縣稅務局、嘉義縣財政稅務局、嘉義市政府財政稅務局、屏東縣政府財稅局、宜蘭縣政府財政稅務局、花蓮縣地方稅務局、臺東縣稅務局、基隆市稅務局、澎湖縣政府稅務局、金門縣稅務局、連江縣財政稅務局、財政部臺北國稅局、財政部高雄國稅局、財政部北區國稅局、財政部中區國稅局、財政部南區國稅局、臺北市士林區蘭雅國民小學、臺北市內湖區新湖國民小學、臺北市北投區文化國民小學、臺北市內湖區文湖國民小學、臺北市內湖區大湖國民小學、臺北市南港區修德國民小學、臺北市信義區興雅國民小學、臺北市信義區永春國民小學、臺北市信義區光復國民小學、臺北市信義區三興國民小學、臺北市信義區信義國民小學、臺北市信義區吳興國民小學、臺北市信義區福德國民小學、臺北市信義區永吉國民小學、臺北市中正區螢橋國民小學、臺北市中正區河堤國民小學、臺北市中正區東門國民小學、臺北市中正區忠義國民小學、臺北市中正區南門國民小學、臺北市中正區忠孝國民小學、臺北市大安區古亭國民小學、臺北市大安區銘傳國民小學、臺北市大安區公館國民小學、臺北市萬華區福星國民小學、臺北市萬華區新和國民小學、臺北市萬華區東園國民小學、臺北市萬華區雙園國民小學、臺北市萬華區大理國民小學、臺北市萬華區西園國民小學、臺北市萬華區萬大國民小學、臺北市萬華區華江國民小學、臺北市萬華區西門國民小學、臺北市萬華區老松國民小學、臺北市萬華區龍山國民小學、臺北市大同區蓬萊國民小學、臺北市大同區日新國民小學、臺北市大同區太平國民小學、臺北市大同區永樂國民小學、臺北市文山區景美國民小學、臺北市文山區武功國民小學、臺北市文山區興德國民小學、臺北市文山區溪口國民小學、臺北市文山區興隆國民小學、臺北市文山區志清國民小學、臺北市文山區景興國民小學、臺北市文山區木柵國民小學、臺北市文山區永建國民小學、臺北市博嘉實驗國民小學、臺北市文山區實踐國民小學、臺北市文山區萬芳國民小學、臺北市文山區萬興國民小學、臺北市文山區指南國

民小學、臺北市文山區明道國民小學、臺北市文山區力行國民小學、臺北市士林區劍潭國民小學、臺北市士林區芝山國民小學、臺北市內湖區麗山國民小學、臺北市信義區博愛國民小學、臺北市文山區興華國民小學、臺北市國語實驗國民小學、臺北市文山區辛亥國民小學、臺北市內湖區南湖國民小學、臺北市中山區永安國民小學、臺北市大安區新生國民小學、臺北市動物保護處、臺北市政府工務局、臺北市政府工務局水利工程處、臺北市政府工務局公園路燈工程管理處、臺北市政府工務局衛生下水道工程處、臺北市建築管理工程處、臺北市政府秘書處、臺北市市政大樓公共事務管理中心、臺北市政府民政局、臺北市松山區戶政事務所、臺北市信義區戶政事務所、臺北市大安區戶政事務所、臺北市中山區戶政事務所、臺北市大同區戶政事務所、臺北市萬華區戶政事務所、臺北市南港區戶政事務所、臺北市內湖區戶政事務所、臺北市士林區戶政事務所、臺北市北投區戶政事務所、臺北市動產質借處、臺北市立圖書館、臺北市立動物園、臺北市教師研習中心、臺北市立天文科學教育館、臺北市立大學、臺北市立成功高級中學、臺北市立第一女子高級中學、臺北市立中山女子高級中學、臺北市立景美女子高級中學、臺北市立復興高級中學、臺北市立松山高級中學、臺北市立內湖高級中學、臺北市立大同高級中學、臺北市立麗山高級中學、臺北市立明倫高級中學、臺北市立和平高級中學、臺北市立永春高級中學、臺北市立陽明高級中學、臺北市立成淵高級中學、臺北市立大安高級工業職業學校、臺北市立松山高級工業職業學校、臺北市立士林高級商業職業學校、臺北市立南港高級工業職業學校、臺北市立木柵高級工業職業學校、臺北市立內湖高級工業職業學校、臺北市立松山高級商業家事職業學校、臺北市立西松高級中學、臺北市立大理高級中學、臺北市立大直高級中學、臺北市立萬芳高級中學、臺北市立百齡高級中學、臺北市立南港高級中學、臺北市政府觀光傳播局、臺北市立華江高級中學、臺北市政府警察局大同分局、臺北市政府警察局北投分局、臺北市政府警察局中正第一分局、臺北市政府體育局、臺北市大同區健康服務中心、臺北市文山區健康服務中心、臺北市萬華區健康服務中心、臺北市立陽明教養院、臺北市立浩然敬老院、臺北市殯葬管理處、臺北市政府警察局保安警察大隊、臺北市政府警察局刑事警察大隊、臺北市政府警察局交通警察大隊、臺北市政府警察局中山分局、臺北市政府警察局大安分局、臺北市政府警察局松山分局、臺北市政府警察局士林分局、臺北市政府警察局南港分局、臺北市政府警察局內湖分局、臺北市政府警察局萬華分局、臺北市政府警察局信義分局、臺北市政府警察局中正第二分局、臺北市政府警察局文山第一分局、臺北市政府警察局文山第二分局、臺北市政府警察局少年警察隊、臺北市政府警察局婦幼警察隊、臺北市政府警察局捷運警察隊、臺北市政府警察局通信隊、臺北市政府衛生局、臺北市政府環境保護局、臺北市政府環境保護局環保稽查大隊、臺北市政府環境保護局內湖垃圾焚化廠、臺北市政府環境保護局木柵垃圾焚化廠、臺北市政府環境保護局北投垃圾焚化廠、臺北市政府地政局、臺北市松山地政事務所、臺北市古亭地政事務所、臺北市建成地政事務所、臺北市士林地政事務所、臺北市中山地政事務所、臺北市大安地政事務所、臺北市政府兵役局、臺北市政府主計處、臺北市政府資訊局、臺北市政府人事處、臺北市政府研究發展考核委員會、臺北市都市計畫委員會、臺北市政府法務局、臺北自來水事業處、臺北自來水事業處工程總隊、臺北市松山區公所、臺北市大安區公所、臺北市大同區公所、臺北市中山區公所、臺北市南港區公所、臺北市士林區公所、臺北市北投區公所、臺北市信義區公所、臺北市中正區公所、臺北市萬華區公所、臺北市政府捷運工程局、臺北市政府捷運工程局第一區工程處、臺北市政府捷運工程局第二區工程處、臺北市政府捷運工程局機電系統工程處、臺北市政府勞動局、臺北市職能發展學院、臺北市就業服務處、臺北市勞動檢查處、臺北市政府政風處、臺北翡翠水庫管理局、臺北市政府都市發

展局、臺北市立南湖高級中學、臺北市政府交通局、臺北市停車管理工程處、臺北市交通管制工程處、臺北市交通事件裁決所、臺北市公共運輸處、臺北市政府消防局、臺北市政府原住民族事務委員會、臺北市政府文化局、臺北市立國樂團、臺北市立交響樂團、臺北市立美術館、臺北市藝文推廣處、臺北市中山堂管理所、臺北市立文獻館、臺北大眾捷運股份有限公司、臺北市政府客家事務委員會、臺北市文山區公所、臺北市內湖區公所、臺北市都市更新處、臺北市立龍門國民中學、臺北市士林區健康服務中心、臺北市大安區健康服務中心、臺北市中山區健康服務中心、臺北市中正區健康服務中心、臺北市內湖區健康服務中心、臺北市北投區健康服務中心、臺北市松山區健康服務中心、臺北市信義區健康服務中心、臺北市南港區健康服務中心、臺北市立聯合醫院、臺北市內湖區麗湖國民小學、臺北市政府地政局土地開發總隊、臺北市孔廟管理委員會、臺北市中正區戶政事務所、臺北市文山區戶政事務所、臺北市政府財政局、臺北市政府教育局、臺北市立建國高級中學、臺北市立中正高級中學、臺北市立石牌國民中學、臺北市立重慶國民中學、臺北市松山區松山國民小學、臺北市大安區龍安國民小學、臺北市大安區金華國民小學、臺北市大同區大龍國民小學、臺北市中山區長春國民小學、臺北市中山區懷生國民小學、臺北市內湖區內湖國民小學、臺北市士林區士東國民小學、臺北市士林區富安國民小學、臺北市士林區雙溪國民小學、臺北市士林區三玉國民小學、臺北市文山區萬福國民小學、臺北市松山區健康國民小學、臺北市政府工務局新建工程處、臺北市政府警察局、臺北市立金華國民中學、臺北市立長安國民中學、臺北市立北安國民中學、臺北市立古亭國民中學、臺北市立成德國民中學、臺北市立明湖國民中學、臺北市立天母國民中學、臺北市立關渡國民中學、臺北市松山區西松國民小學、臺北市松山區敦化國民小學、臺北市松山區民生國民小學、臺北市松山區民權國民小學、臺北市大安區大安國民小學、臺北市大安區辛亥國民小學、臺北市大安區建安國民小學、臺北市大安區仁愛國民小學、臺北市大同區延平國民小學、臺北市大同區大橋國民小學、臺北市大同區雙蓮國民小學、臺北市大同區大同國民小學、臺北市中山區中山國民小學、臺北市中山區中正國民小學、臺北市中山區長安國民小學、臺北市中山區大直國民小學、臺北市中山區大佳國民小學、臺北市中山區五常國民小學、臺北市中山區吉林國民小學、臺北市南港區南港國民小學、臺北市南港區舊莊國民小學、臺北市南港區玉成國民小學、臺北市南港區成德國民小學、臺北市內湖區碧湖國民小學、臺北市內湖區潭美國民小學、臺北市內湖區東湖國民小學、臺北市士林區士林國民小學、臺北市士林區福林國民小學、臺北市士林區陽明山國民小學、臺北市士林區社子國民小學、臺北市士林區雨聲國民小學、臺北市士林區平等國民小學、臺北市士林區百齡國民小學、臺北市士林區葫蘆國民小學、臺北市北投區北投國民小學、臺北市北投區逸仙國民小學、臺北市北投區石牌國民小學、臺北市北投區關渡國民小學、臺北市北投區清江國民小學、臺北市北投區泉源實驗國民小學、臺北市北投區大屯國民小學、臺北市北投區湖山國民小學、臺北市北投區義方國民小學、臺北市北投區文林國民小學、臺北市北投區桃源國民小學、臺北市士林區雨農國民小學、臺北市松山區民族國民小學、臺北市北投區明德國民小學、臺北市北投區立農國民小學、臺北市內湖區西湖國民小學、臺北市松山區三民國民小學、臺北市南港區胡適國民小學、臺北市內湖區康寧國民小學、臺北市士林區天母國民小學、臺北市士林區文昌國民小學、臺北市南港區東新國民小學、臺北市內湖區明湖國民小學、臺北市立龍山國民中學、臺北市立中山國民中學、臺北市立麗山國民中學、臺北市立?公國民中學、臺北市立中正國民中學、臺北市立福安國民中學、臺北市立五常國民中學、臺北市立三民國民中學、臺北市立景興國民中學、臺北市立信義國民中學、臺北市立敦化國民中學、臺北市立西湖國民中學、臺北市立東湖國民中學、臺北市中山區濱江國民小

學、臺北市家庭暴力暨性侵害防治中心、臺北廣播電臺、臺北市家庭教育中心、臺北市商業處、臺北市政府產業發展局、臺北市政府社會局、臺北市市場處、臺北市政府公務人員訓練處、臺北市立育成高級中學、臺北市立文山特殊教育學校、臺北市立啟明學校、臺北市立啟聰學校、臺北市立介壽國民中學、臺北市立民生國民中學、臺北市立興雅國民中學、臺北市立仁愛國民中學、臺北市立大安國民中學、臺北市立懷生國民中學、臺北市立弘道國民中學、臺北市立螢橋國民中學、臺北市立南門國民中學、臺北市立萬華國民中學、臺北市立雙園國民中學、臺北市立建成國民中學、臺北市立忠孝國民中學、臺北市立民權國民中學、臺北市立蘭州國民中學、臺北市立新興國民中學、臺北市立誠正國民中學、臺北市立內湖國民中學、臺北市立景美國民中學、臺北市立興福國民中學、臺北市立木柵國民中學、臺北市立實踐國民中學、臺北市立北政國民中學、臺北市立士林國民中學、臺北市立桃源國民中學、臺北市立至善國民中學、臺北市立格致國民中學、臺北市立北投國民中學、臺北市立新民國民中學、臺北市立明德國民中學、臺北市立永吉國民中學、臺北市立蘭雅國民中學、臺北市立中崙高級中學、臺北市政府工務局大地工程處、臺北市立南海實驗幼兒園、臺北市立中山幼兒園、臺北市立信義幼兒園、臺北市立萬華幼兒園、臺北市立中正幼兒園、臺北市立北投幼兒園、臺北市立南港幼兒園、臺北市立內湖幼兒園、臺北市立文山幼兒園、臺北市立大安幼兒園、臺北市立大同幼兒園、臺北市立松山幼兒園、臺北市立育航幼兒園、臺北市立士林幼兒園、臺北市勞動力重建運用處

副本：



公文文號：1106005002

主旨：為推廣使用統一發票兌獎APP及雲端發票，本處近期舉辦線上宣導活動如說明，檢送活動內容海報及橫幅電子檔，請協助於貴機關網站、FB粉絲專頁、LINE群組及其他管道進行宣傳，並轉知同仁踴躍參與，請查照。

★意見欄

